




Wohnen mit 
und Verstand

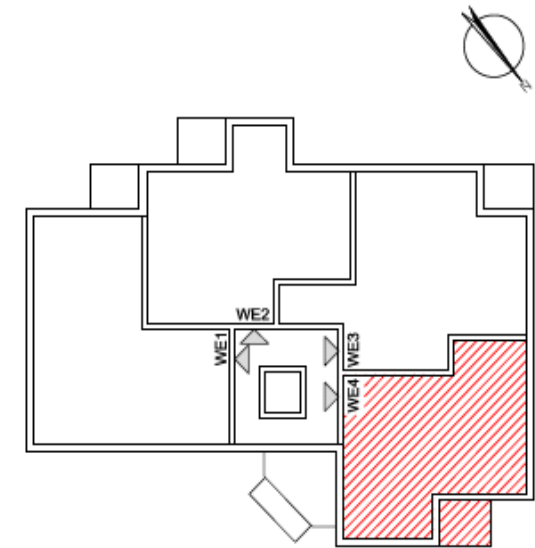
1. OG

Wohnung 4

Service-Wohnanlage

mit 15 WE und Gemeinschaftsbereich (barrierefrei)

Zum Lukas-Krankenhaus 3
48599 Gronau



WE4

anrechenbare Mietfläche ca. 53,76m²

Etage	Anzahl
EG	1
OG 1	1
OG 2	1
OG 3	1

Anrechnung Balkonfläche zu 25% auf Mietfläche

tatsächliche Maße können nach Baufertigstellung geringfügig abweichen